



**UNE ENTREPRISE SOLIDAIRE AU SERVICE  
DU TERRITOIRE DU VAL GELON**

# **RAPPORT D'ACTIVITE 2025**



ENTREPRISE A BUT D'EMPLOI  
située sur le territoire Coeur de Savoie - Val Gelon





# RAPPORT MORAL



### L'année 2025 a été une année de continuité, de développement et d'engagement collectif.

Elle nous a permis de poursuivre ce qui fait le cœur de notre projet : accueillir des personnes privées durablement d'emploi, leur proposer un CDI à temps choisi, et construire avec elles un travail utile, digne et adapté à leurs envies comme à leurs capacités.

Au sein d'Acti'Val 73, nous croyons profondément que chacun a sa place, ses compétences et sa valeur. Notre rôle, c'est de créer les conditions pour que ces talents puissent s'exprimer, dans un cadre de travail bienveillant, respectueux et solidaire.

En 2025, nous avons poursuivi le plan de développement prévu pour atteindre nos objectifs en matière d'embauches et de montée en compétence des salariés. Cette dynamique a demandé de la rigueur, de l'écoute et une vraie capacité d'adaptation, car grandir ne consiste pas seulement à embaucher : cela suppose aussi d'accompagner, de former et d'organiser le travail de manière durable.



### Nos activités se sont consolidées et diversifiées.

**Le pôle textile** a continué à se structurer autour de la friperie et de la création textile, ouvrant de nouvelles perspectives d'activité et d'expression pour les salariés.

Après 2 années de travail et la négociation d'un bail au centre-ville de La Rochette avec la mairie, Acti'Val73 s'est lancé dans le projet d'ouvrir une blanchisserie.



L'arrivée en octobre d'une personne en mécénat de compétences mise à disposition par Schneider Electric et dédiée à ce lancement d'activité nous a permis de lancer les travaux et préparer l'équipe.

Nous remercions chaleureusement les financeurs qui ont rendu possible les investissements nécessaires, notamment le Fonds Leader, le Département, la fondation Eiffage ainsi que la Poule Rousse.

## Développement des activités

### Pôle Espaces Verts :

- Développement de l'activité grâce au soutien des collectivités locales.
- Obtention d'un financement de la Région et de plusieurs mécènes.
- Acquisition d'outillage électrique adapté aux contraintes de santé des salariés.
- Remplacement du véhicule utilitaire dédié à l'activité.
- Renforcement de notre capacité d'intervention sur le territoire.

### Pôle Multiservices :

- Recrutement d'une coordinatrice pour structurer et développer l'activité.
- Développement de nouvelles prestations :
  - Sous-traitance pour l'entreprise Leborgne.
  - Prestations de propreté urbaine pour la commune de Val Gelon – La Rochette.
- Acquisition d'un vélo cargo grâce au soutien de la Fondation Caisse d'Épargne.
- Achat d'un véhicule supplémentaire financé par ENGIE Agir pour l'emploi.

### Atelier Bois :

- Réalisation de commandes pour Grand Chambéry.
- Développement de projets en partenariat avec la matériauthèque.
- Acquisition d'une nouvelle scie grâce au soutien de la Fondation Placo-Plâtre.
- Renforcement des capacités de production et valorisation du bois de réemploi.

**Transport solidaire :** a confirmé son évolution et s'inscrit pleinement dans le plan mobilité de Cœur de Savoie. Le contrat conclu pour l'hôpital de jour à Saint Pierre d'Albigny témoigne de la reconnaissance de cette activité et de son utilité sociale.

**Pôle administratif :** est lui aussi en croissance, avec l'arrivée de nouveaux salariés et le soutien d'une alternante en communication. Ce renforcement est essentiel pour accompagner le développement global de la structure.

### Remerciements

Ces avancées ont été rendues possibles grâce au soutien des collectivités, des mécènes et des fondations partenaires. Leur engagement contribue directement au développement d'activités utiles, inclusives et ancrées dans les besoins du territoire.



## Perspectives et enjeux de développement

### Préparer l'avenir

- Accompagnement par France Active dans le cadre d'un Dispositif Local d'Accompagnement (DLA).
- Analyse des besoins organisationnels et stratégiques de la structure.
- Objectif : atteindre 55 salariés issus de la privation d'emploi d'ici 2028.

### Des enjeux humains importants

- Plus de 50 % des salariés en situation de handicap.
- Nécessité d'adapter l'organisation et les conditions de travail.
- Charge importante pour les équipes d'encadrement dans l'accompagnement quotidien des salariés.
- Risque de fatigue et d'usure professionnelle à prendre en compte.

### Un défi de financement

- Besoin de renforcer les moyens dédiés à l'encadrement.
- Financements actuels insuffisants pour soutenir durablement la croissance de la structure.
- Recherche de solutions locales et nationales pour assurer la pérennité du projet.

### L'enjeu de la loi 2026

- Incertitudes autour du financement national du dispositif Territoires Zéro Chômeur de Longue Durée (TZCLD).
- Importance de la future loi pour sécuriser le développement des Entreprises à But d'Emploi.

### Une mobilisation collective forte

- Soutien actif des salariés, élus locaux, sénateurs et députés.
- Défense du projet auprès des instances nationales.
- Une reconnaissance du rôle d'Acti'Val 73 comme acteur de développement économique, social et territorial.

### Au-delà de l'emploi

- Un projet qui contribue à l'inclusion, à la cohésion sociale et au dynamisme du territoire.
- Une démarche qui démontre qu'il est possible de créer des emplois utiles à partir des besoins locaux.

Nous remercions vivement **Madame Emilie Bonnivard** pour sa visite et son soutien sans faille. Nous remercions également la **CCCS**, ainsi que l'ensemble des **membres du CLE** présidé par **Béatrice Santais**, pour leur engagement en faveur du droit à l'emploi sur notre territoire.

**Acti'Val 73** contribue au développement de notre territoire et au bien vivre ensemble. En retour, chaque habitant, chaque commune, chaque partenaire peut contribuer à la réussite de ce projet.

Notre ambition ne pourra être tenue que si **l'engagement des communes, des bénévoles et des partenaires** devient encore plus fort pour **soutenir** nos activités et consolider notre modèle.

C'est pourquoi nous tenons à **remercier** toutes celles et ceux qui rendent cette aventure possible : **les salariés, l'équipe encadrante, les administrateurs, les bénévoles, les partenaires, les financeurs et les collectivités.**

Chacun, à sa place, contribue à faire vivre ce projet collectif qui donne du travail, du sens et de l'espoir.

**En 2025, Acti'Val 73** a continué à **grandir** sans perdre son âme.

Nous avançons avec une conviction simple : **le travail peut être un levier d'émancipation, de dignité et de lien social, à condition de le construire ensemble, avec attention, exigence et humanité.**

*Nous devons continuer à construire, ensemble, un territoire qui n'abandonne personne et qui fait de l'emploi un droit concret pour toutes et tous.*



# RAPPORT D'ACTIVITE





## RENDRE EFFECTIF LE DROIT A L'EMPLOI

Territoires Zéro Chômeur de Longue Durée a pour objectif de rendre effectif le droit d'obtenir un emploi, principe énoncé dans le préambule de la Constitution de 1946 pour toutes les personnes qui en sont durablement privées. C'est un projet national déployé sur le territoire qui souhaite le retour à l'emploi de toute personne qui en est privée depuis plus d'un an et qui habite sur le territoire Coeur de Savoie Val Gelon.

Pour permettre cela, l'Entreprise à But d'Emploi (EBE) Acti'Val 73 a été créée en septembre 2023 en s'appuyant sur les principes suivants :

- Une embauche sans sélection et sur la base du volontariat
- Un emploi en CDI à temps choisi et au SMIC
- Des activités utiles au territoire et complémentaires aux offres existantes
- Un management inclusif permettant l'adaptation de l'emploi à chacun

Depuis son ouverture, Acti'Val 73 propose 5 pôles d'activités :



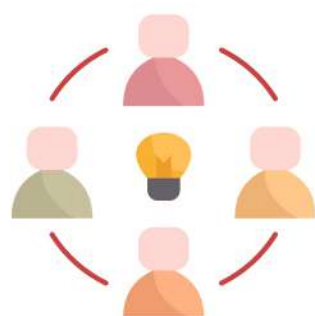
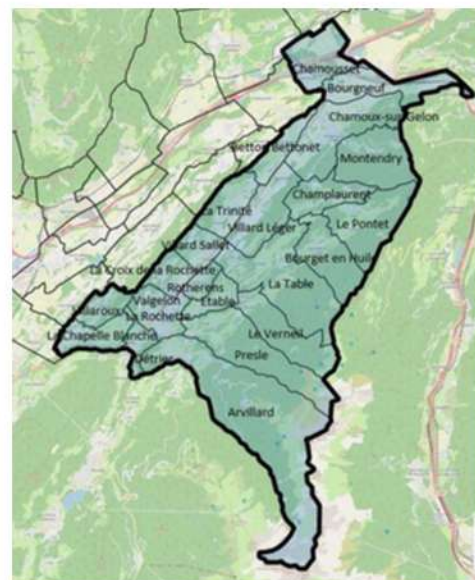
## UN PROJET POUR ET PAR LES HABITANTS DU TERRITOIRE

Le territoire Coeur de Savoie Val Gelon est au carrefour de Grenoble, Chambéry et Albertville. La Communauté de Communes Coeur de Savoie et 21 communes rurales se sont associés pour mener à bien cette expérimentation.

Bien que les nombreuses entreprises du territoire ont des difficultés à recruter (enquête menée en 2022), un diagnostic de territoire a identifié 234 personnes privées durablement d'emploi sur le territoire et nécessitant un accompagnement renforcé vers l'emploi.

**Il est estimé qu'au moins 55 personnes issues de la privation durable d'emploi retrouvent un emploi durable grâce à Acti'Val73 d'ici 2026.**

En effet, les emplois proposés par les entreprises locales requièrent souvent du travail de nuit ou du port de charges et sont difficilement accessibles pour les familles monoparentales, les seniors ou les personnes en situation de handicap qui représentent la grande majorité de nos salariés.



L'expérimentation est pilotée par le **Comité Local pour l'Emploi** qui regroupe les différents acteurs concernés par le droit à l'emploi sur le territoire : acteurs de l'emploi et du social, collectivités locales, l'Etat, les habitants privés ou non d'emploi, les associations locales, les syndicats, etc. Ce comité, acteur clé de la coopération territoriale a pour objectif d'identifier les besoins non couverts du territoire pour définir les activités utiles que pourra réaliser l'Entreprise à But d'Emploi et mobiliser les ressources disponibles pour trouver des solutions pérennes d'emploi aux personnes privées durablement d'emploi identifiées sur le territoire.



**40 SALARIES**

**31,5 ETP**



**NOUVELLES ACTIVITES:**  
Ramassage des poubelles  
Sous-traitance Leborgne



**CHIFFRE D'AFFAIRES**  
**168 242€**



**DES NOUVEAUX  
LOCAUX**

Blanchisserie en  
centre-ville



**PLUSIEURS SESSIONS DE  
FORMATIONS**

Espaces verts - PRAP - Vente- Bois  
CSE - Couture



**DE NOMBREUX  
ÉVÈNEMENTS**

Accueil de la grappe, portes ouvertes  
Journées ATD Quart Monde  
Visite ONF, Emmaüs,  
Solucir



**INVESTISSEMENT MATERIEL  
ERGONOMIQUE**

## Répartition du chiffre d'affaires par activité



**38 208€**



**30 642€**



**20 981€**

DONT CREATION TEXTILE  
850€



**36932€**

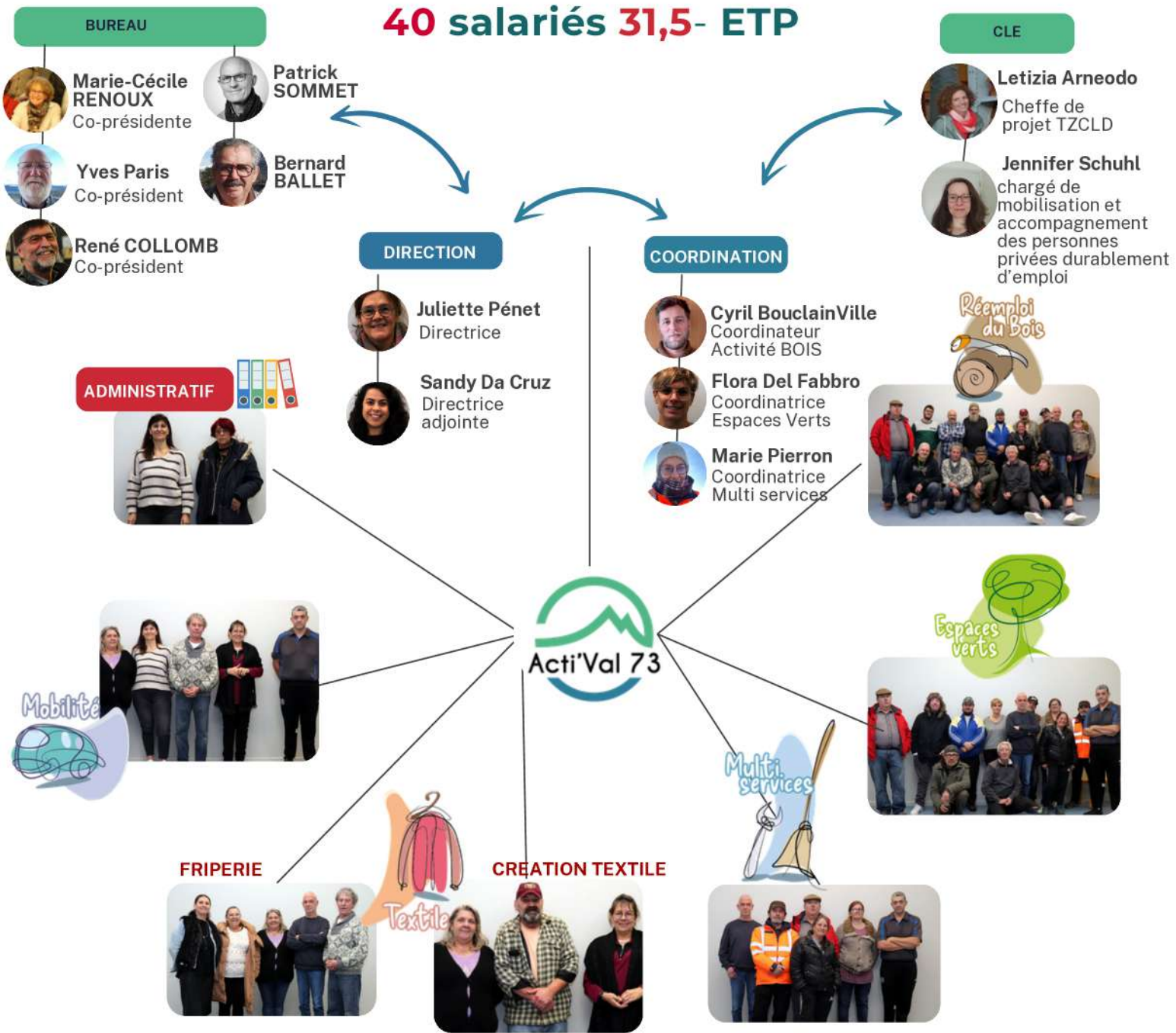


**39 979€**



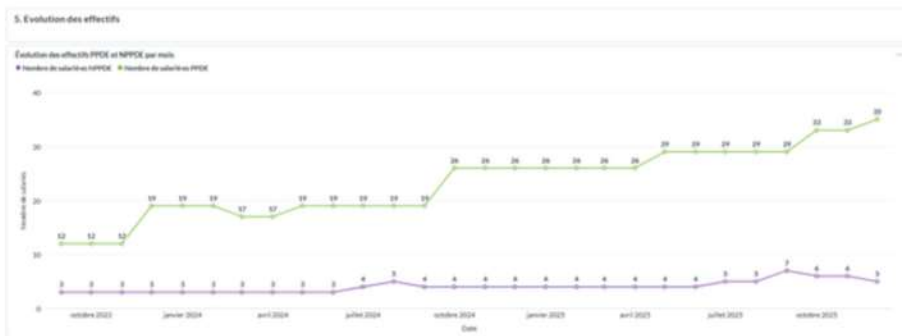
ADMINISTRATIF

Pas de chiffre d'affaires mais  
sans elles pas de facturation,  
de suivi comptabilité etc.



## Evolution des ETP

**13 embauches en 2025 dont une coordinatrice**



3 départs

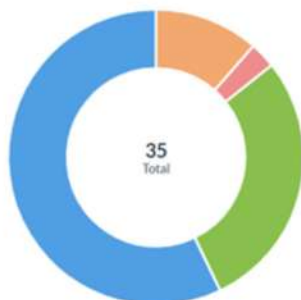
# LES EQUIPES D'ACTIVAL 73 - CHIFFRES CLES

Moyenne d'âge dans mon EBE

## 52 ans

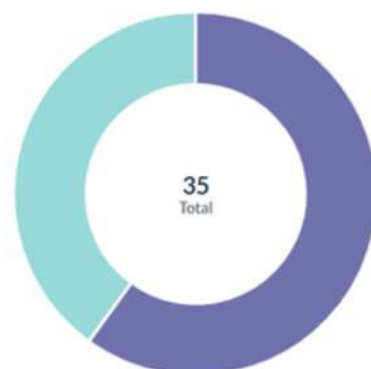
Répartition de l'âge des salarié-es dans mon EBE

- Entre 25 et 34 ans 11%
- Entre 35 et 44 ans 3%
- Entre 45 et 54 ans 29%
- Entre 55 et 64 ans 57%



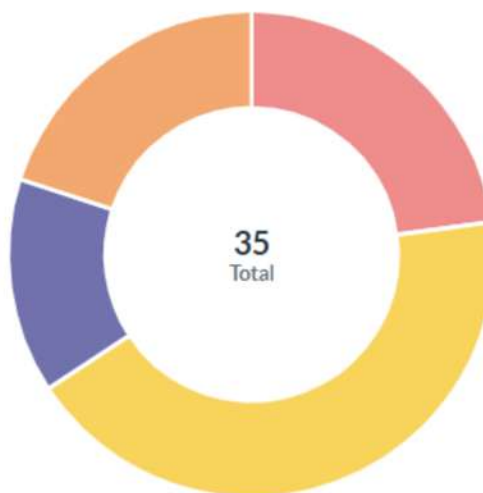
Répartition du genre des salarié-es dans mon EBE

- Homme 60,0%
- Femme 40,0%



Répartition des ETP contractuels des salarié-es dans mon EBE

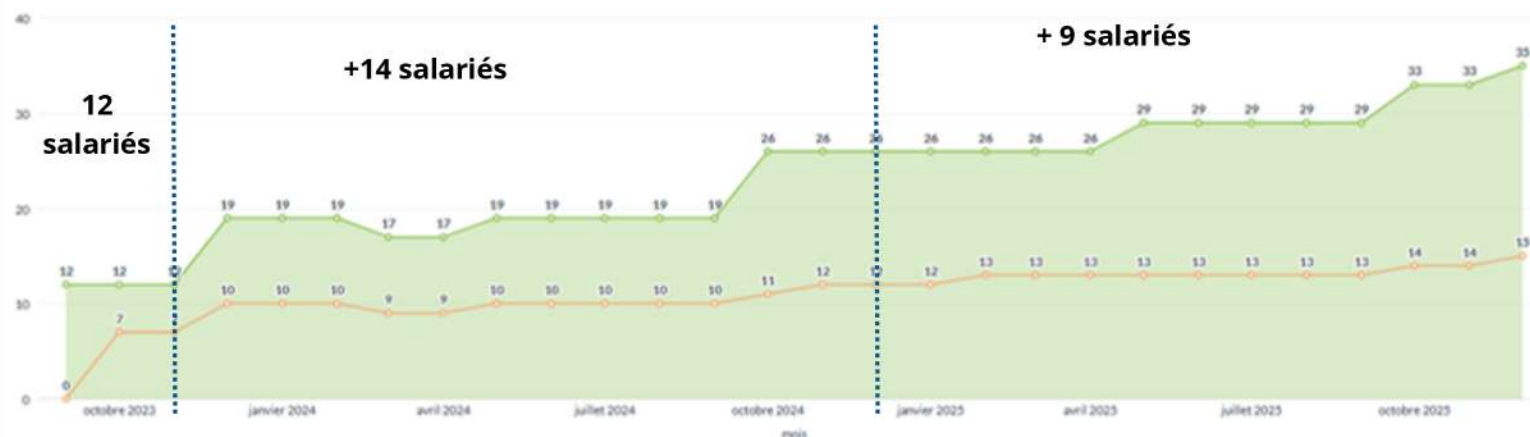
- 35 h par semaine 23%
- Entre 24h et 35h par semaine 43%
- Entre 17.5h et 24h par semaine 14%
- Moins de 17.5h par semaine 20%



Evolution du nombre de salarié-es PPDE reconnus BOETH

PROPORTION DE BOETH 43%

■ Nombre de salarié-es PPDE ■ Nombre de salarié-es PPDE reconnu BOETH



## FAVORISER LA MONTÉE EN COMPETENCES DES EQUIPES

La montée en compétences des équipes a été au cœur de notre démarche cette année, avec pour objectif de renforcer l'autonomie, la polyvalence, l'implication de chacun et le travail en sécurité.



**ESPACES  
VERTS**

**TEXTILE**

**BOIS**

**33** sessions de formations  
**5** formations en moyenne  
**7** / salarié  
>1 an

	<b>SOUFFLEUR</b>	<b>8 formés</b>
	<b>TONDEUSE</b>	<b>11 formés</b>
	<b>DEBROUSSAILLEUSE</b>	<b>11 formés</b>
	<b>INITIATION COUTURE</b>	<b>4 formés</b>
	<b>SCIE A ONGLETS</b>	<b>9 formés</b>
	<b>SCIE A FORMAT</b>	<b>8 formés</b>
	<b>DEGAUCHISSEUSE/ RABOTEUSE</b>	<b>4 formés</b>



**9** sessions de formations financées par l'OCPO  
18 497€ pour un total 22 732€

**ESPACES  
VERTS**

**TEXTILE**

**MULTI-  
SERVICES**

	<b>TAILLE HAIE</b>	<b>9 formés</b>
	<b>TONDEUSE DEBROUSSAILLEUSE</b>	<b>6 formés</b>
	<b>INITIATION COUTURE</b>	<b>3 formés</b>
	<b>CONDUITE DE GERBEUR</b>	<b>8 formés</b>



<b>SECURITE</b>		PRAP	<b>10 formés</b>
		RECYCLAGE SST	<b>8 formés</b>
		SANTE ET SECURITE CSE	<b>4 formés</b>
<b>COORDINATION</b>		POSTURE ET ECHANGE DE PRATIQUES	<b>3 formés</b> 11



## ACCOMPAGNEMENT PCRH

- Analyse des ETP par pôle/équipes
- Travail sur le CSE
- Travail sur l'évolution des compétences
- Travail sur l'organisation prévisionnel



## NOUVEL OUTIL DE PLANNING SKELLO



## MISE EN PLACE DU CSE



## ACCORD D'ENTREPRISE ANNUALISATION



## FORMATION ET MONTÉE EN COMPÉTENCES ASSISTANTE RH



## AFFICHAGE SECURITE ET INFOS SECURITES REGULIERES

**5** accidents de travail dont **2 avec arrêts**



## ACTIONS DE SENSIBILISATION ET PREVENTION

- 2 sensibilisations aux addictions
- Sensibilisation au risque bruit

**13%** DE TAUX D'ABSENTEISME



## AMENAGEMENT DE POSTE ET INVESTISSEMENT MATERIEL ERGONOMIQUE

- 2 postes de couture/plan de découpe
- 2 sièges assis debout
- Etabli et desserte réglable



**10 salariés**  
**5,6 ETP**



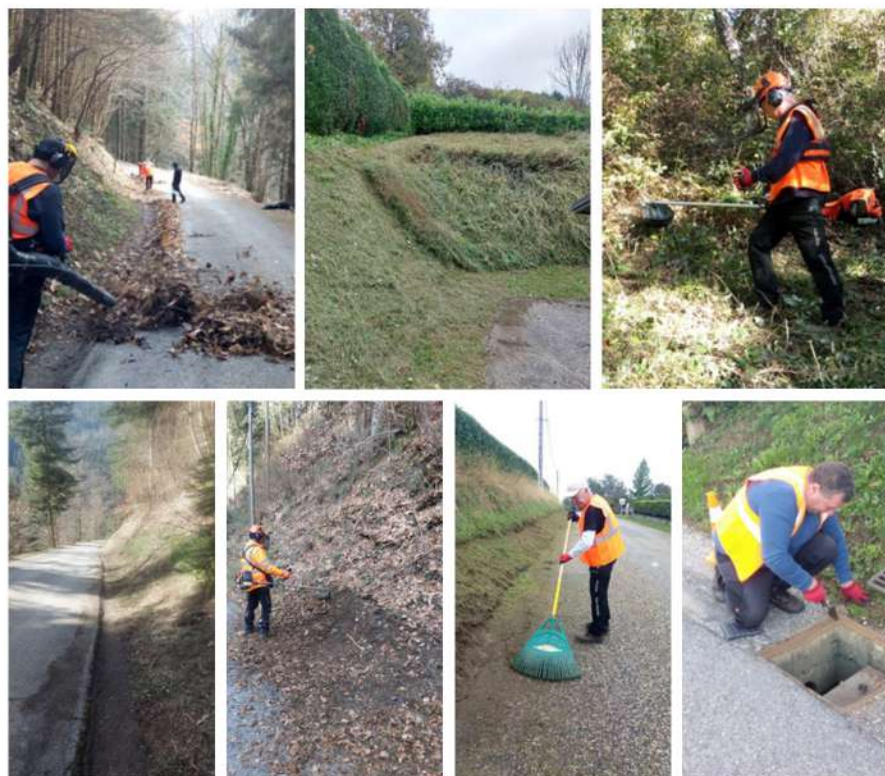
**30 642€**



**Plus de 100**  
**Interventions**

Cette activité est composée d'une équipe de **10 personnes formées** à la tondeuse et débroussailleuse. Nous proposons des services aux collectivités dans l'**entretien de leurs espaces verts et forestiers**.

## NOS RÉALISATIONS



### Entretien des espaces verts

- Tonte de pelouse
- Taille de haies et arbustes
- Ramassage des feuilles
- Désherbage
- Débroussaillage des abords de voiries
- Curage et nettoyage des cunettes

### Jardin potager

Nous avons également créé un jardin potager expérimental et écologique afin de végétaliser la zone industrielle du Héron. Ce jardin nous permet de cultiver sur bottes de paille un certain nombre de légumes (courgettes, tomates, salades, poivrons, radis, etc.). Ce jardin est complété par une mare naturelle et écologique en faveur de la biodiversité et d'une quinzaine de framboisiers. Il a été pensé dans une démarche circulaire avec de la récupération de dons de plants, de matériaux issus du réemploi et de matières naturelles végétales.





## NOS PRESTATIONS MULTI-SERVICES



**10 salariés**  
**4 ETP**



**39 979€**

Nous réalisons pour les collectivités et les entreprises des prestations multi-services. Nous intervenons dans divers domaines avec une approche flexible et réactive tels que **la propreté dans la ville, petits travaux de voiries ou de maçonnerie, soutien logistique, etc.**

### Nous proposons pour les collectivités et les entreprises les services suivants :

- Services de propreté dans la ville
- Petits travaux de voiries ou de maçonnerie
- Petits travaux de nettoyage ou de débarras de locaux tertiaires
- Appui occasionnel ou saisonnier aux entreprises ou services techniques des collectivités
- Soutien logistique à l'occasion d'événements
- Entretien et nettoyage du patrimoine communal (lavoirs, signalétique, mobilier urbain, panneaux d'information, etc.)



**11 500 L** de déchets ramassés  
**3500 Km** parcourus



**1700** paniers de produits locaux  
préparés pour les Alpes  
Gourmandes

**4 678€ 14 123€** investissement  
Yokler et Gerbeur

**14 000** kg de denrées alimentaires  
livrées pour la distribution  
communale de la Croix Rouge



**4840** Pelles montées pour  
l'entreprise Leborgne  
**CAPACITE 4000 pelles/mois**



**13 salariés**  
**6,4 ETP**



**38 208€**

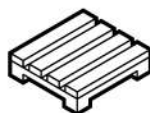


**18 000€**

investissement



**6 TONNES**  
de déchets de bois évités  
en 2025



**300 PALETTES** à usage  
unique réemployées

**Notre atelier de 190 m<sup>2</sup>** aménagé avec du bois de récupération est composé d'une équipe **de 15 personnes** formées au **corroyage du bois, sciage du bois et à l'assemblage de mobilier.**



## NOS REALISATIONS

### COMPOSTEURS ET BAC DE MATURATION



### AFFICHAGES ET SIGNALÉTIQUE



### OBJETS DE DECORATION



### MOBILIERS EXTERIEURS





# NOS ACTIVITES DE REEMPLOI TEXTILE



10 salariés  
6,7 ETP



20 981€

## FRIPERIE

- Référente Friperie
- Financement de 5000€

## CREATION TEXTILE

- 6 personnes formées en initiation couture

## BLANCHISSERIE

- Ouverture en mai 2026
- 6 personnes formées
- 116 000€ d'investissement
- 5 à 6 ETP à terme



## LA FRIPERIE DU VAL GELON

Nous collectons les vêtements hommes, femmes, enfants de seconde main que nous sélectionnons selon des critères de qualité et que nous revendons dans notre boutique en centre ville à bas prix.



**LA FRIPERIE DU VAL GELON**  
 3 rue de la Neuve  
 73110 VALGELON LA ROCHETTE  
 06.29.70.38.00

**HORAIRE D'OUVERTURE**  
 Lundi-mardi-jeudi-vendredi: 10h30-17h30  
 Mercredi : 8h45-18h15  
 Samedi matin: 9h-12h30



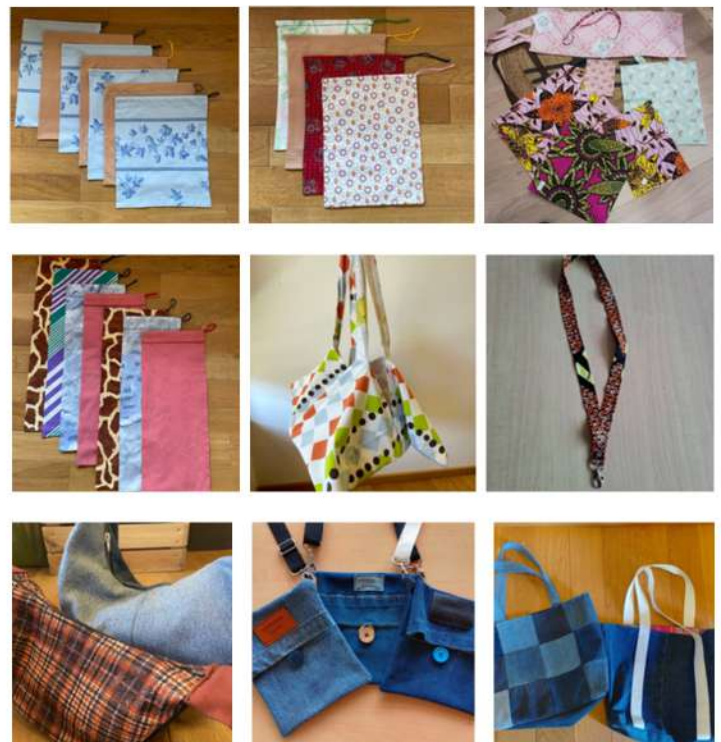
## NOS RÉALISATIONS

### LA CREATION TEXTILE

Notre atelier de création textile donne une seconde vie aux textiles que nous récupérons pour créer des pièces uniques, durables et responsables.

Cet atelier valorise le savoir-faire artisanal et la créativité, tout en contribuant à la réduction des déchets textiles.

Chaque création est issue de tissus récupérés, soigneusement sélectionnés et transformés en accessoires ou objets décoratifs. Nous réalisons également des commandes sur mesure.



Sandy Da Cruz - Coordination Pôle Textile  
 06 25 93 86 82 - dir-adjoint@actual73.fr



**12 salariés**  
**2,5 ETP**



**36932€**



**• PLUS DE 65 ADHERENTS**



- **244 TRAJETS**
- **PLUS DE 9000** kms parcourus
- **1,3T CO2** évitée

Nous proposons un service de mobilité solidaire aux personnes de plus de 65 ans autonomes, habitant sur l'une des 21 communes du Val Gelon\* et ne disposant pas de moyen de transport pour :

- Les rendez-vous médicaux
- Les courses
- Les loisirs
- Les rendez-vous administratifs

### Les zones desservies

- Les 41 communes de la Communauté de communes Cœur de Savoie
- Pontcharra
- Médipôle - Challes Les Eaux

### Nos tarifs :

Distance aller et retour	PRIX DU SERVICE
< 5 km	<b>3€</b>
Entre 5 km et 30 km	<b>9€</b>
Entre 30 km et 50 km	<b>12€</b>
Forfait Medipôle dont temps d'attente	<b>15€</b>



Secrétariat Service Mobilité :  
06 19 87 73 98 - mobilite@actival73.fr

### Comment accéder au service :

Adhésion préalable  
à l'association Acti'Val73 de 10 €  
+ Accès au service 3 €

Contactez le service mobilité au  
06 19 87 73 98 ou à mobilite@actival73.fr



Notre service s'inscrit pleinement dans la dynamique de la mobilité douce grâce à notre véhicule électrique, offrant une alternative écologique et durable.

## CREATION DE FLYERS PAR ACTIVITE

**LA FRIPERIE DU VAL GELON** Acti'Val 73

**VENTE ET DÉPÔT DE VÊTEMENTS D'OCCASION**  
Des achats responsables et solidaires à petits prix!

3 rue de la Neuve  
73110 VALGELON LA ROCHEFFE  
04 79 75 38 06

**HORAIRE D'OUVERTURE**  
Lundi-mardi-jeudi-venredi: 10h30-17h30  
Mercredi: 9h45-18h15  
Samedi matin: 9h-12h30

Recevez par chèques, carte bancaire et espèces.

**1. Entreprises à but d'emploi Acti'Val 73**

Permet à des personnes privées d'emploi

Obtenir à un CD 3 temps choisis, adapté à chaque situation personnelle

Pour obtenir des activités utiles au territoire - répondre aux besoins des habitants du territoire

**2. Bois & Galvanisés**

**3. Des activités responsables de l'accompagnement de l'accompagnement**

**Qu'est-ce que le matériel ?**  
Le matériel consiste à réaliser des matériaux destinés à la fabrication pour fabriquer des meubles produits.

**Quelles sont les différences par rapport au travail de menuiserie usuel ?**

- de conception nous ne savons pas d'avance ce que nous allons récupérer dans la conception doit s'adapter au matériel
- de préparation des matériaux il faut démanteler les parties choquées, régler les bords de travail, régler les parties abîmées. Ce sont ces deux particularités qui nous retiennent alors nos prix.

## GAZETTE INTERNE

**LA GAZETTE ACTI'VAL73** OCTOBRE 2024

**BOIS - AFFUTAGE**

- Commande de compoisseurs à venir
- Préparation des marchés de Noël avec des Sapins de Noël
- Création de stock de pièces pour les compoisseurs pour gagner en efficacité

€ 915 € Août - septembre

**ESPACE VERTS - PROPRETÉ**

- Changement Statut-Local
- Nettoyage du pontage

Espaces Verts 2240€  
Multi-services 6500€  
Propreté 2200€

€ 5 120€ Août - septembre

**TOURISME - Fêtes / Collaborations locales**

**Fripérie**

- Ouverture le samedi
- Choix de nouveaux vêtements
- Tri avec pesée des dons

**Création textile:**

- Animation commerciale Carrefour
- Visite d'Emilia Ardon
- Participation aux 10 ans de Fête Ethik
- Préparation d'une production pour les marchés de Noël

€ 2 200€ Août - septembre

**ADMINISTRATIF**

- Organisation de l'espace de travail
- Nouveaux numéros de factures: 062770182

**CHIFFRE D'AFFAIRES**  
Août 2 530€  
Sept. 6 545 €

## FILM AVANCER ENSEMBLE

YOUTUBE.COM

**TZCLD : Avancer ensemble - Acti'Val 73**  
Dans le court métrage « Avancer Ensemble », des salariés de l'Entreprises à but d'emploi Acti'Val...

## NOUVEAUX OUTILS DE COMMUNICATION

### 5000 FLYERS - DOSSIER DE PRÉSENTATION

UNE ENTREPRISE SOLIDAIRE AU SERVICE DU TERRITOIRE DU VALGELON

Découvrez tous nos services sur [WWW.ACTIVAL73.FR](http://WWW.ACTIVAL73.FR)

www.actival73.fr

UNE ENTREPRISE SOLIDAIRE AU SERVICE DU TERRITOIRE DU VAL GELON

**RAPPORT D'ACTIVITE 2024**

www.actival73.fr

### CATALOGUE BOIS

**CATALOGUE BOIS**  
ECO-CONCEPTION - FABRICATION DURABLE

### LIVRET D'ACCUEIL

UNE ENTREPRISE SOLIDAIRE AU SERVICE DU TERRITOIRE DU VAL GELON

**LIVRET D'ACCUEIL**

www.actival73.fr

### CARTES DE VISITE PAR COORDO

Une entreprise à but d'emploi du Val Gelon

www.actival73.fr

Services aux collectivités et entreprises dans l'entretien, l'aménagement d'espaces verts et forestiers.

**Flora Dei Fabbro**  
Coordinatrice espaces verts  
coordinatrice1@actival73.fr  
06 01 22 14 29

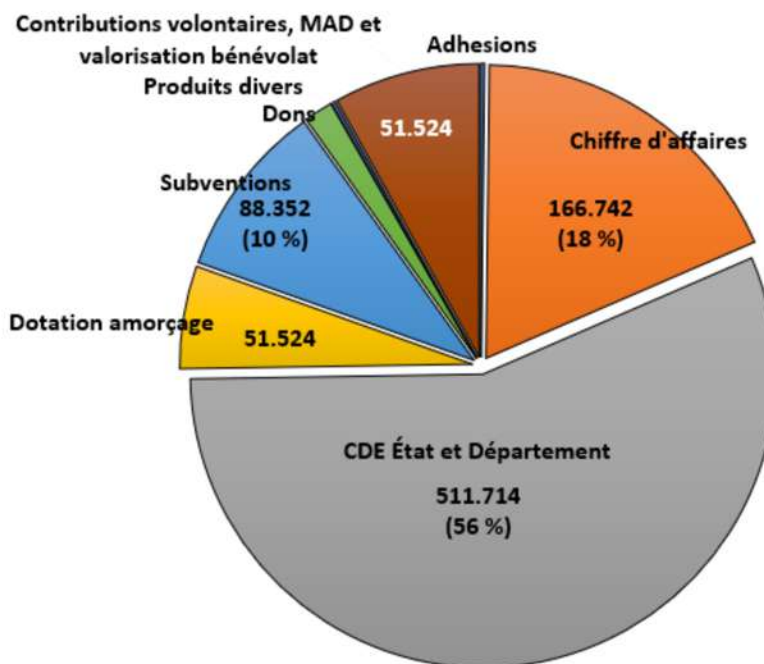
689 route des bois près 73110 La Croix de La Rochette



# RAPPORT FINANCIER



## Produits 2025



**TOTAL PRODUITS : 909 945 €**

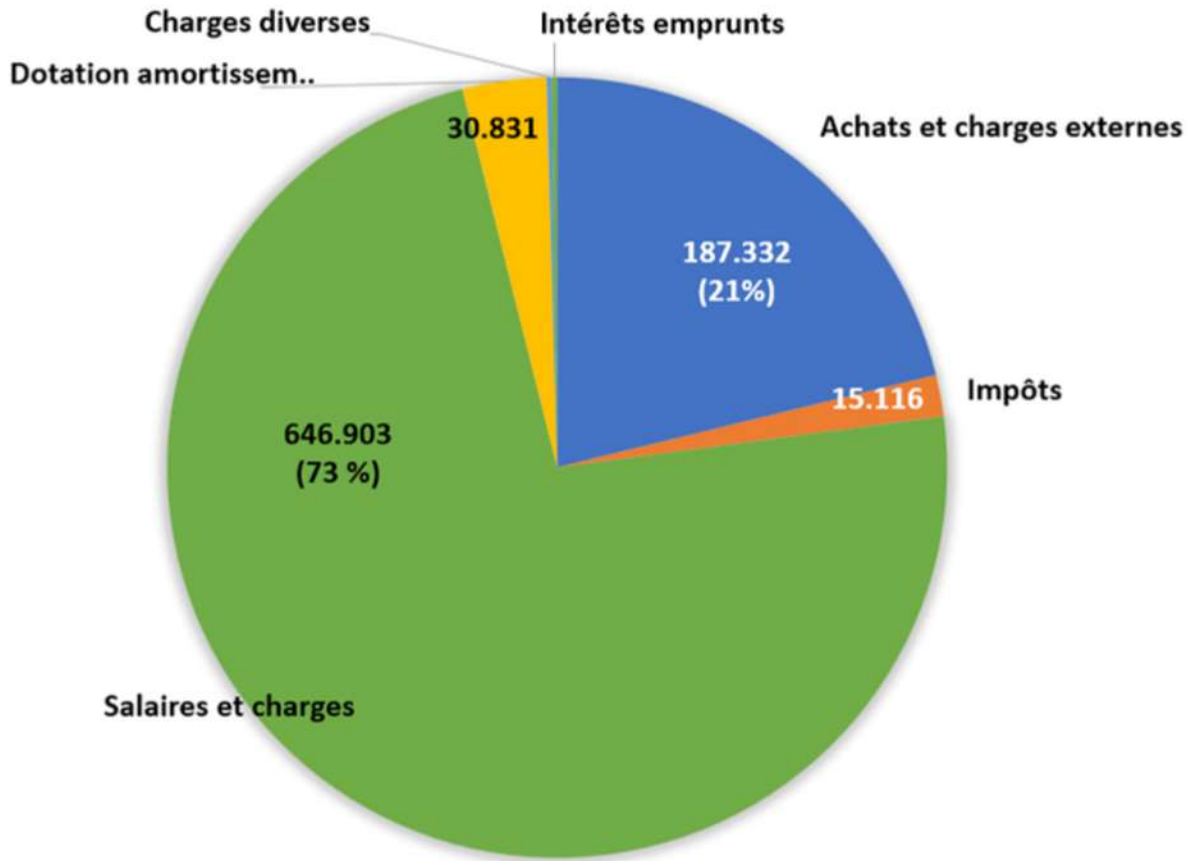
## Chiffre d'affaires par activité

Activité	2024	2025	Évolution
Réemploi du Bois	15 712 €	38 208 €	+143%
Mobilité	10 217 €	37 056 €	+261%
Textile	12 810 €	20 981 €	64%
Espaces Verts	22 001 €	30 642 €	+39%
Multi-services	18 909 €	39 979 €	+111%
Production immobilisée	5026 €	1 500 €	

**CA : 18 % DU BUDGET EN 2025, 10 % EN 2024**

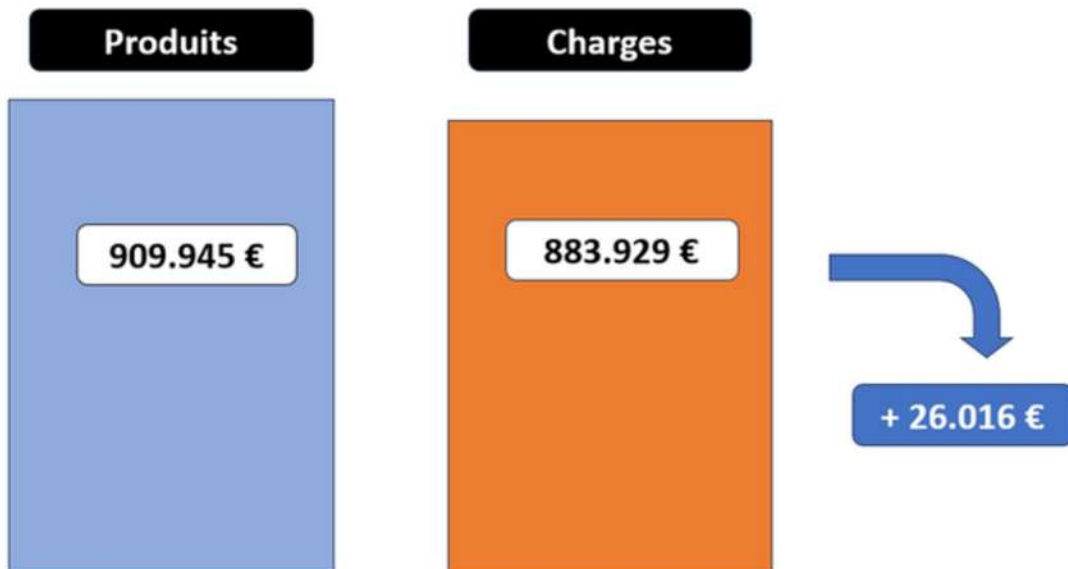
**TOTAL CHIFFRES D'AFFAIRES  
168 242€**

## CHARGES 2025



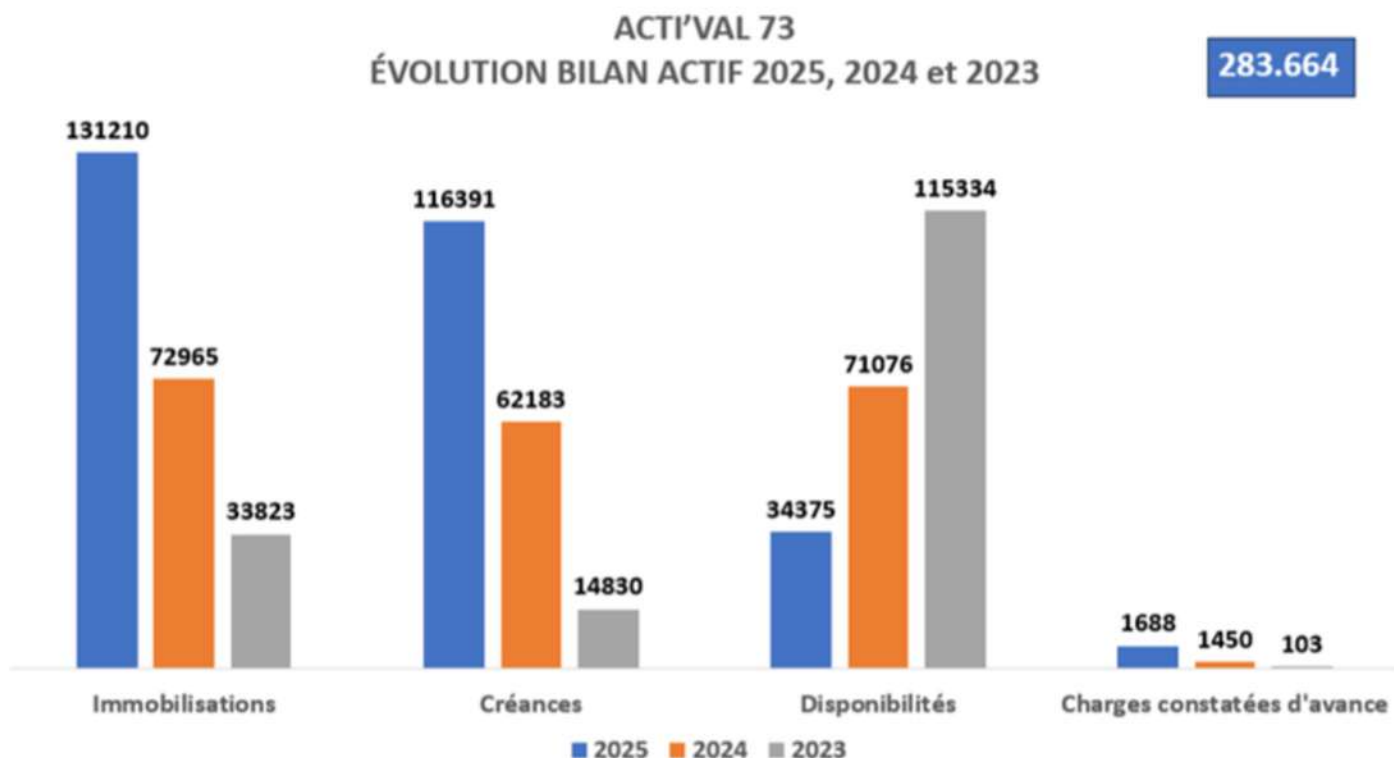
**TOTAL CHARGES : 883 929 €**

## RESULTAT 2025



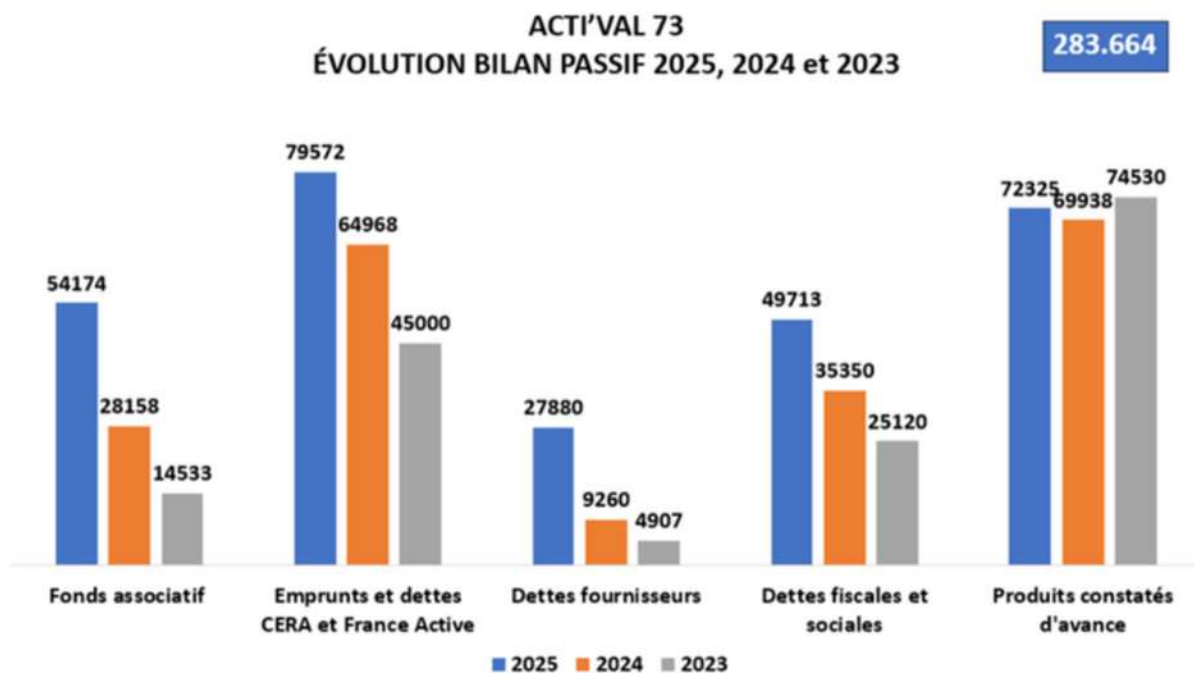
**TOTAL RÉSULTAT 2024 : + 26.016 EUROS**

## Bilan actif 2025, 2024 et 2023



## Bilan passif 2025,

20



## Nos financeurs



## Nos mécènes



## Nos partenaires associatifs et locaux



## MULTI-SERVICES

- Ramassage des déchets
- Arrachage d'herbes
- Nettoyage des vitres
- Pose de filets pour préserver les amphibiens au lac Saint-Clair
- Nettoyage de clocher
- Confection de paniers gourmands



## ESPACES VERTS

- Nettoyage de talus, rails en fer, cunettes, regards d'évacuation d'eaux de pluie
- Désherbage, débroussaillage
- Tonte de pelouse
- Elagage des branches hautes



Mairie d'Arvillard



## ATELIER BOIS

- Composteurs
- Aménagement
- Mobilier extérieur



## MOBILITE SOLIDAIRE



Bar des Alpes- Gîte Les Chaudannes  
Ferme de Ponturin



## CRÉATION TEXTILE

- Réalisation de tours de cou
- Pose de velcro sur fanions pour le Ski club du Barioz
- Lingettes
- Sac en toile de jute et tabliers



## 2 ANS D'ACTI'VAL



## JOURNEES COHESIONS



## Inauguration de la Blanchisserie



## Repas DE NOËL, Embauches, repas partagé





## NOS OBJECTIFS POUR 2026

### STRUCTURER L'ORGANISATION

- **Implication dans la gouvernance de l'EBE :**

Créer des groupes de travail thématiques Recruter et soutenir les bénévoles  
Renforcer le CA avec des dirigeants d'entreprise Organiser des séances de pilotage



- **Mettre en oeuvre** la direction opérationnelle

- **Développer** les bons outils de suivi



- **Structurer** le service administratif



- **Développer des activités en fonction des besoins du territoire et des salariés :**  
Projet de blanchisserie : suivi des travaux, prospection commerciale, coordination pour le démarrage. Former et impliquer les salariés avant l'ouverture.

- **Mettre en place une équipe encadrante opérationnelle-recrutement coordinateur**

-mise en place APP, mise à jour fiches de poste, organisation opérationnelle-soutien technique aux coordinateurs



- **Finaliser travail de vision/ stratégie à 3 ans au travers le DLA** -organiser temps d'échanges avec les administrateurs, bénévoles, salariés, partenaires, entreprises, élus et formaliser notre stratégie et notre projet associatif

- **Développement et sécurisation du chiffre d'affaire**

-développer le lien aux entreprises  
-analyser les activités et développer les pôles de manière stratégique



## CONTACTEZ-NOUS

---



**Juliette Pénét**

*Directrice*

06 14 16 95 65  
[direction@actival73.fr](mailto:direction@actival73.fr)

Responsable stratégique, financière et administrative  
Développement des nouvelles activités et partenariat  
Coordination du pôle mobilité et administratif



**Sandy Da Cruz**

*Directrice Adjointe*

06 25 93 86 82  
[dir-adjoint@actival73.fr](mailto:dir-adjoint@actival73.fr)

Responsable RH et communication  
Coordination du pôle Textile et Propreté



**Cyril Bouclain Ville**

*Coordinateur Atelier Réemploi du Bois*

06 35 57 55 42  
[coordinateur2@actival73.fr](mailto:coordinateur2@actival73.fr)

Commande de composteurs,  
aménagements intérieurs et extérieurs  
chantiers de petite menuiserie



**Flora Del Fabbro**

*Coordinatrice Espaces Verts*

06 01 22 14 29  
[coordinateur1@actival73.fr](mailto:coordinateur1@actival73.fr)

Chantiers Espaces Verts - Potager  
Petits travaux et sous-traitance



**Marie Pierron**

*Coordinatrice Multi services*

06 46 59 01 56  
[coordinateurms@actival73.fr](mailto:coordinateurms@actival73.fr)

Nos domaines d'intervention incluent  
la propreté et la sous-traitance.



**Letizia Arneodo**

*Cheffe de projet TZCLD*

06 33 67 75 00 -  
[letizia.arneodo@cc.coeurdesavoie.fr](mailto:letizia.arneodo@cc.coeurdesavoie.fr)

Partenariats pour l'emploi et le développement d'activité sur le territoire,  
actions de mobilisation, informations sur le projet TZCLD



## NOS BUREAUX ET NOS ATELIERS BOIS, CRÉATION TEXTILE, ESPACES VERTS ET POTAGER

689 Routes des bons prés  
73110 La-Croix-La-Rochette  
accueil@actival73.fr

## LA FRIPERIE DU VALGELON

3 rue de la Neuve  
73110 VALGELON LA ROCHETTE  
06.29.70.38.00

HORAIRE D'OUVERTURE  
Lundi-mardi-jeudi-vendredi: 10h30-17h30  
Mercredi : 8h45-18h15  
Samedi matin: 9h-12h30



## SUR NOTRE SITE INTERNET ET PAGE FACEBOOK



[www.actival73.fr](http://www.actival73.fr)



*Découvrez*

# AVANCER ENSEMBLE POUR LE DROIT A L'EMPLOI SUR NOTRE TERRITOIRE

